

DE NIEUWE  
afsluitdijk



# Economische impuls

voor Noord-Nederland

Tjalling Dijkstra, Programma-management DNA

# De Nieuwe Afsluitdijk

Samen met:

- Rijkswaterstaat
- Ministerie IenM
- maatschappelijk middenve
- markt
- direct belanghebbenden



Partners:

- Hollands-Kroon, Sûdwest-Fryslân en Harlingen
- Noord-Holland en Fryslân







# De Afsluitdijk



## Aanleg 1932

- Voor veiligheid
- Noord Holland en Fryslân verbinden
- Nieuwe landbouwgronden
- Wereldnieuws

## Het werd:

- Een dam waardoor het grootste zoetwaterbekken van West-Europa kon ontstaan
- Een iconisch landschap
- Een vroeg voorbeeld van Dutch Delta Design
- Maar ook een gebied dat we vergaten te ontwikkelen

## Tot een paar jaar geleden .....

- Afsluitdijk niet veilig genoeg meer (2006)



# De Nieuwe Afsluitdijk



Grote maatschappelijke uitdagingen:

- Klimaatverandering en zeespiegelstijging
- Hoge waterveiligheidsnormen
- Schone energie maken
- Betere zoet-zout overgangen voor de natuur

Het Rijk investeert daarom € 800 miljoen in waterveiligheid en –management

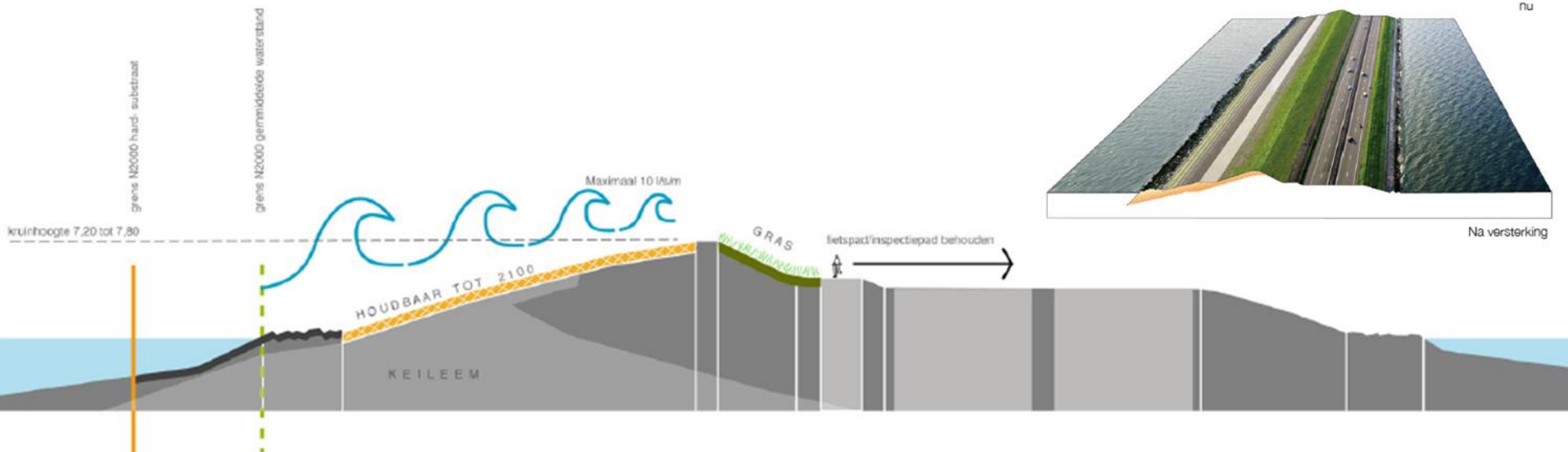
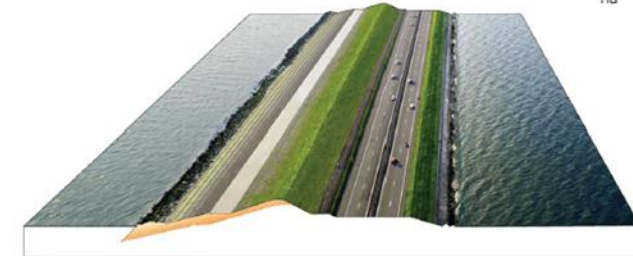
Ons regionale programma De Nieuwe Afsluitdijk is additioneel:

- Wij richten ons op regionaal economische spinn-off
- We doen dat door vernieuwend te zijn rondom het thema water.

# Overslagbestendige dijk

Uitgangspunten:

- Overslagbestendige binnenzijde
- Uniforme buitenbekleding
- Versterken sluisen
- Vergroten waterafvoer





# Vismigratierivier

Afsluitdijk ging over veiligheid, nieuw land en zoetwater

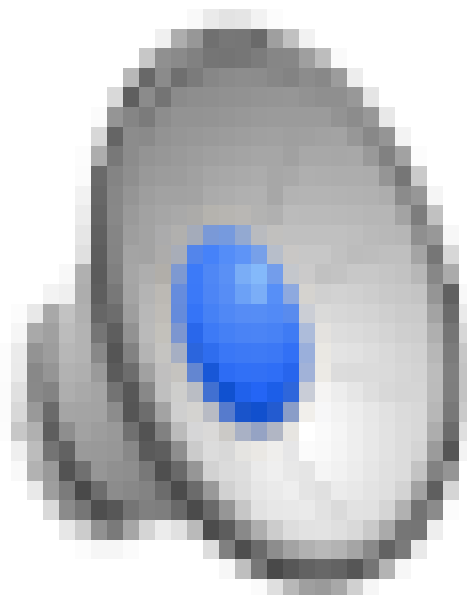
Nadeel:

- Afsluiting van de Zuiderzeedelta
- Grote natuurgevolgen
- Nog steeds zoeken miljoenen vissen een doorgang naar hun (zoete) paaigronden

DNA aanpak:

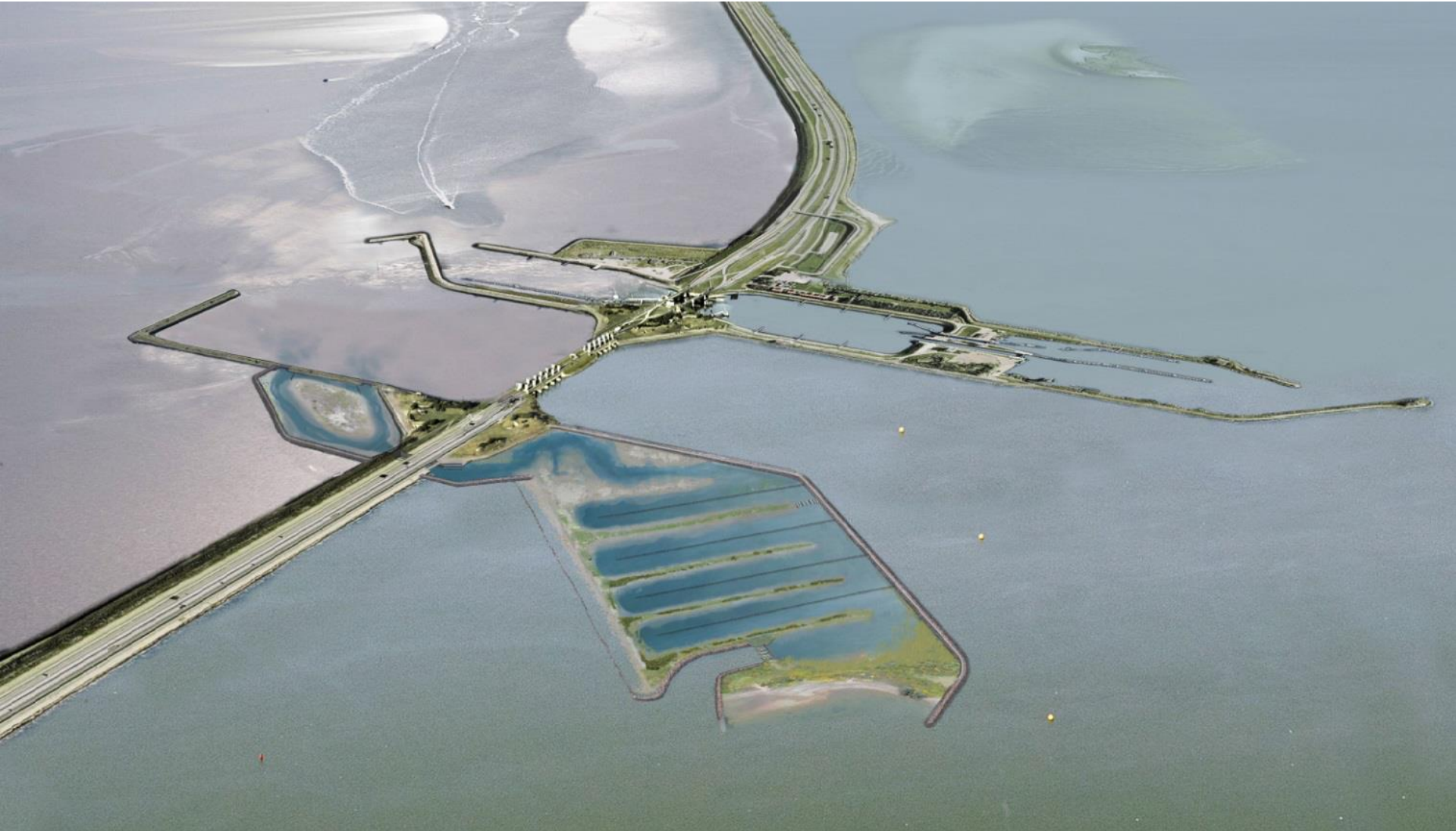
- Vismigratierivier: innovatie van wereldformaat waardoor Nederland zijn positie op het gebied van Dutch Delta Design opnieuw waarmaakt.

# Vismigratierivier





# Vismigratierivier



# Viswachter Arjan Postma





# Duurzame Energie

- Wereld staat voor enorme uitdaging
- Iedereen moet zijn verantwoordelijkheid nemen
- Hoe ver de oplossing ook weg lijkt en hoe lastig de oplossing ook is
- We moeten ons inzetten en innovatief blijven
  
- Binnen DNA halen we energy uit water; het noorden heeft de kennis en ons bedrijfsleven kan het tot een succes maken.
- Doelstelling: CO2 neutrale Afsluitdijk in 2021
- We noemen hem de Energiedijk

# Duurzame Energie

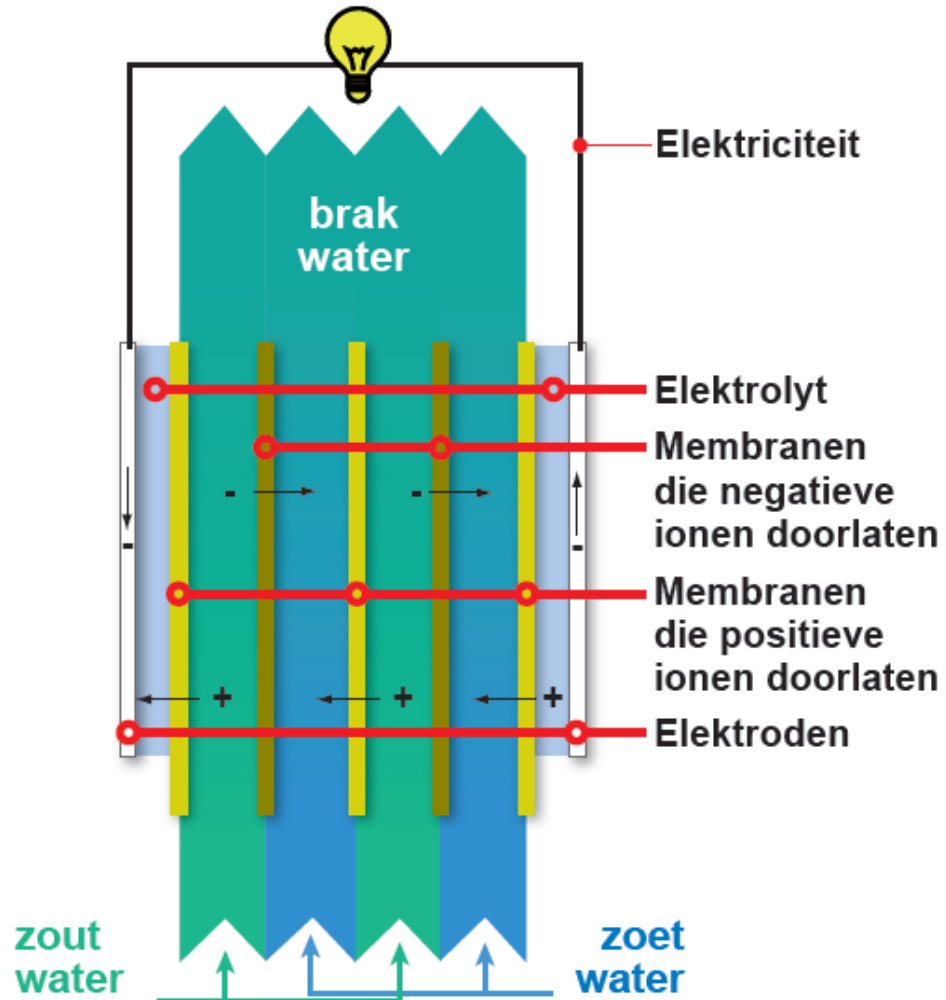
- Blue Energy
- Getijden Energie
- Zonne Energie
- Wind?

# REDstack (3) Technology

## Schematic representation of the RED process

### Werking 'Blue Energy'.

- History
- **REDstack**
- Market expectations
- Afsluitdijk project
- Afsluitdijk photoshoot
- Questions

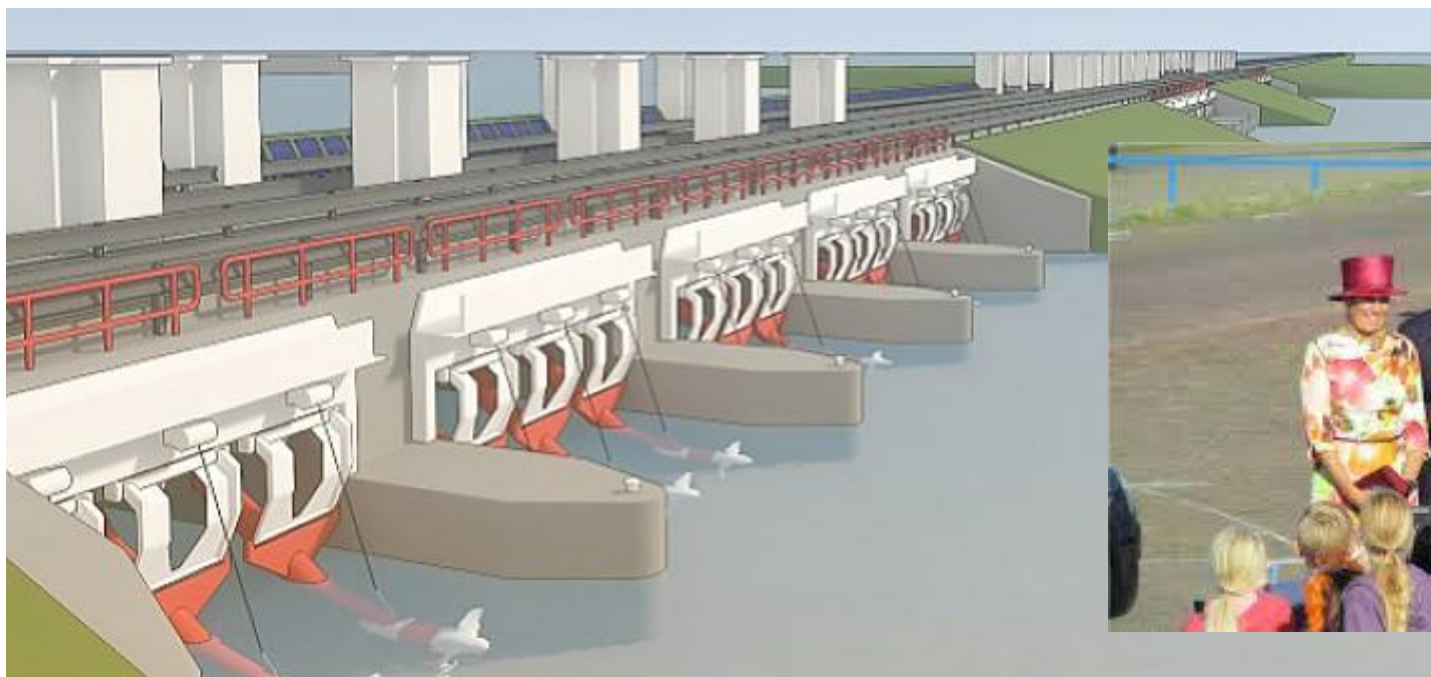




DE NIEUWE  
afsluitdijk



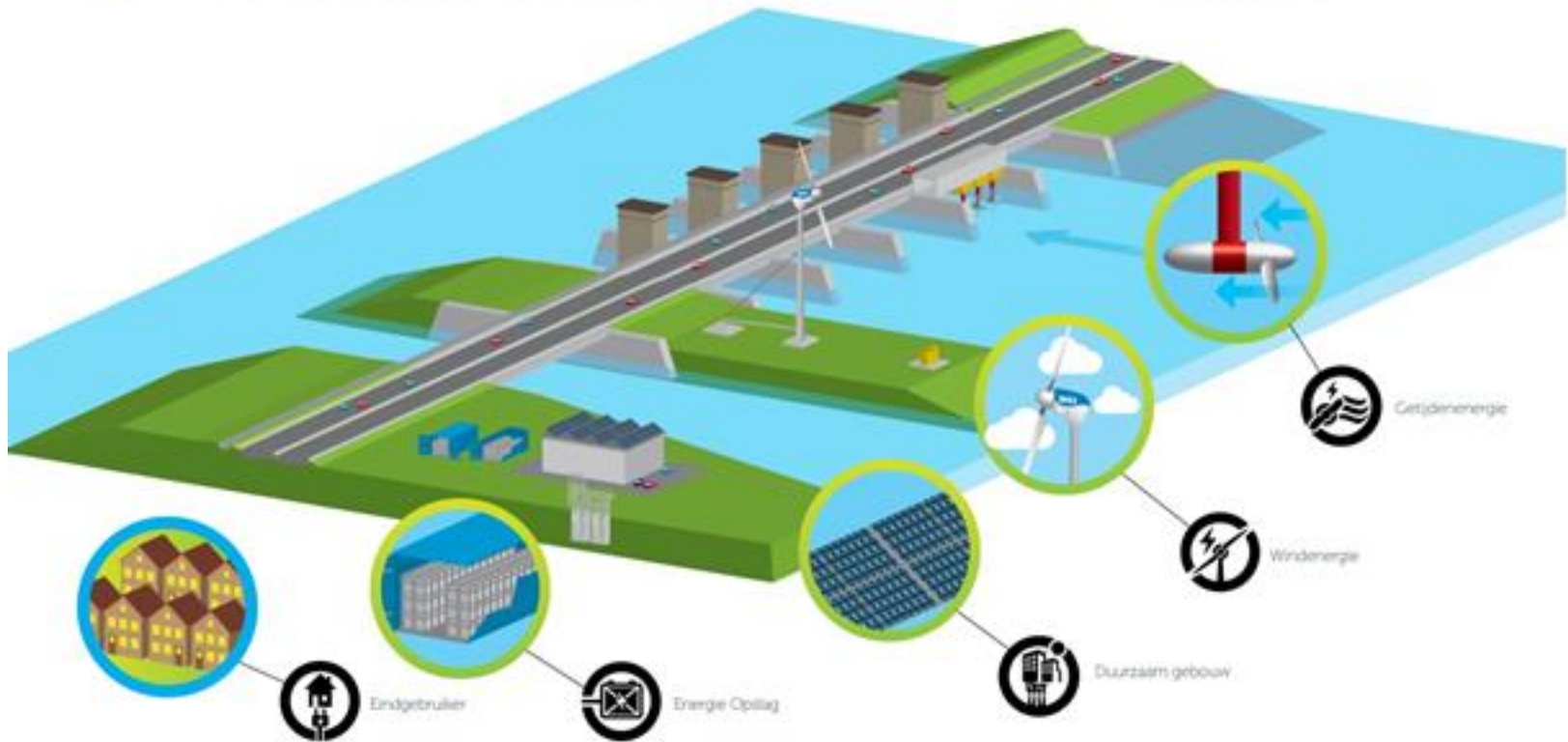




# Future Energy



## OFF-GRID TEST CENTRE



# Future Energy

DE NIEUWE  
afsluitdijk

## Solar



# Wereldkampioen





# Wereldkampioen



- Zoals elk land is ook Nederland beroemd om enkele grote merken
- In onze achtertuin hebben we onze eigen wereldkampioenen
- Wij zijn een wereldspeler in de wereld van the (ultra) rich and famous
- Het draait om vakmanschap: if it ain't Dutch it ain't much
- lengte telt wel degelijk mee



PI 66



DE NIEUWE  
afsluitdijk

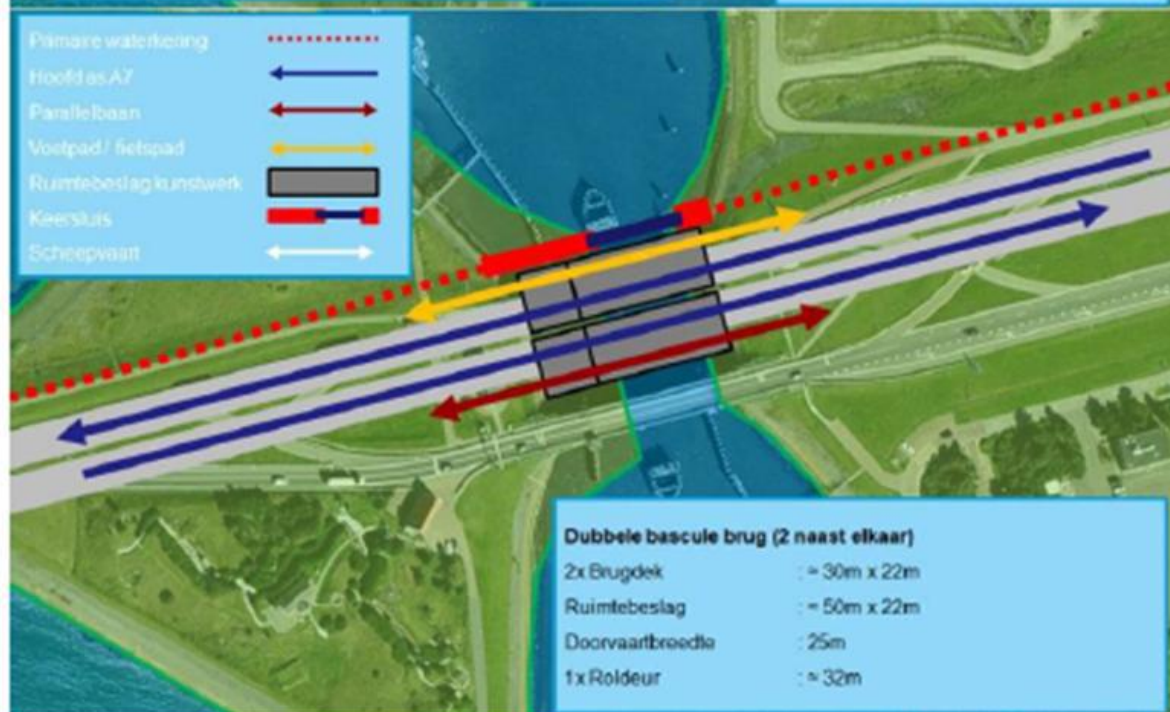
- Sluizen bij Kornwerderzand zijn te klein
- Grote sluizen versterken de positie van onze wereldkamioen
- Markt: nieuwesuper ultra yachts en refitt.
- Waarom: regionale economie versterken

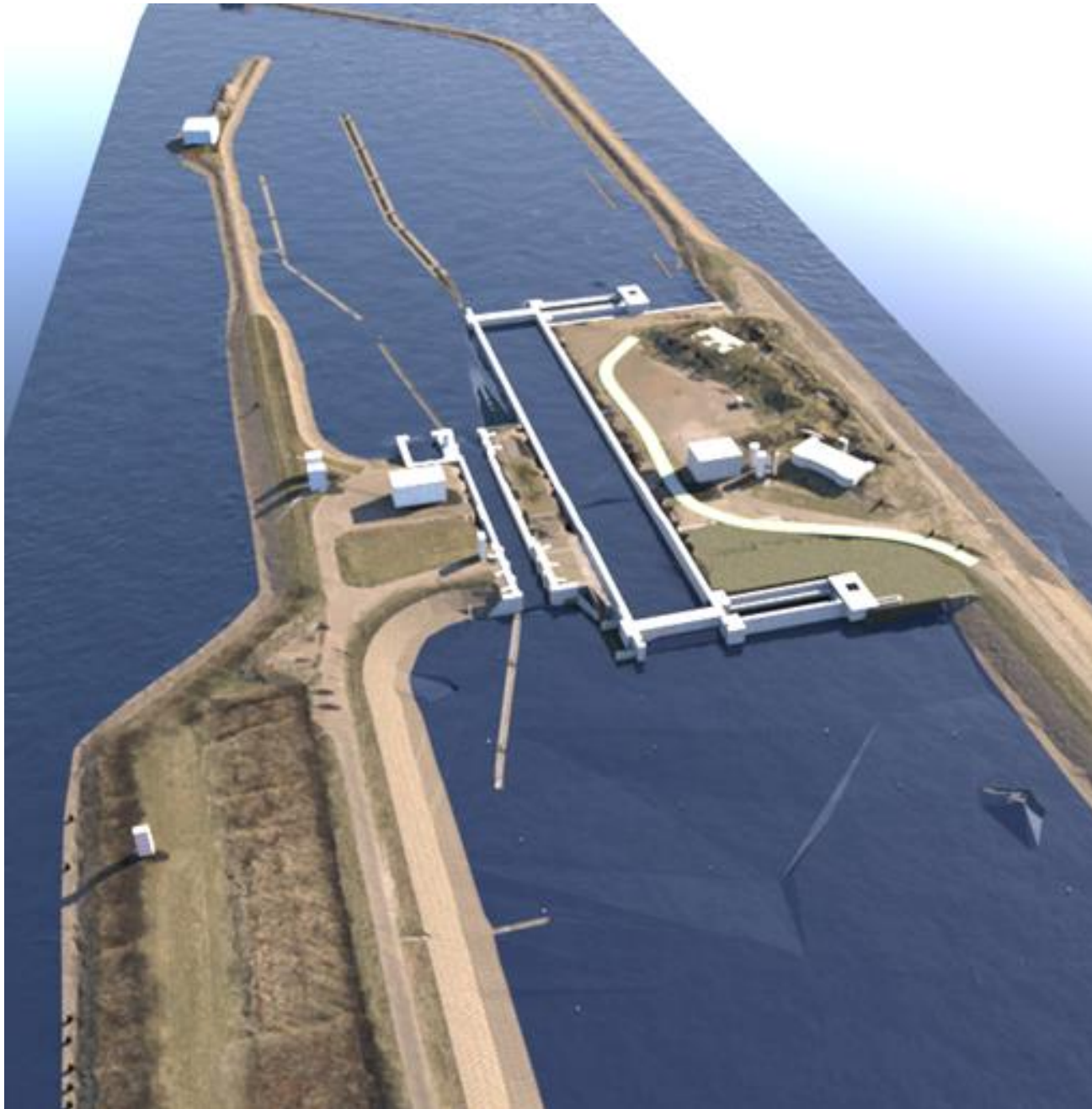


# Sluis Kornwerder- zand

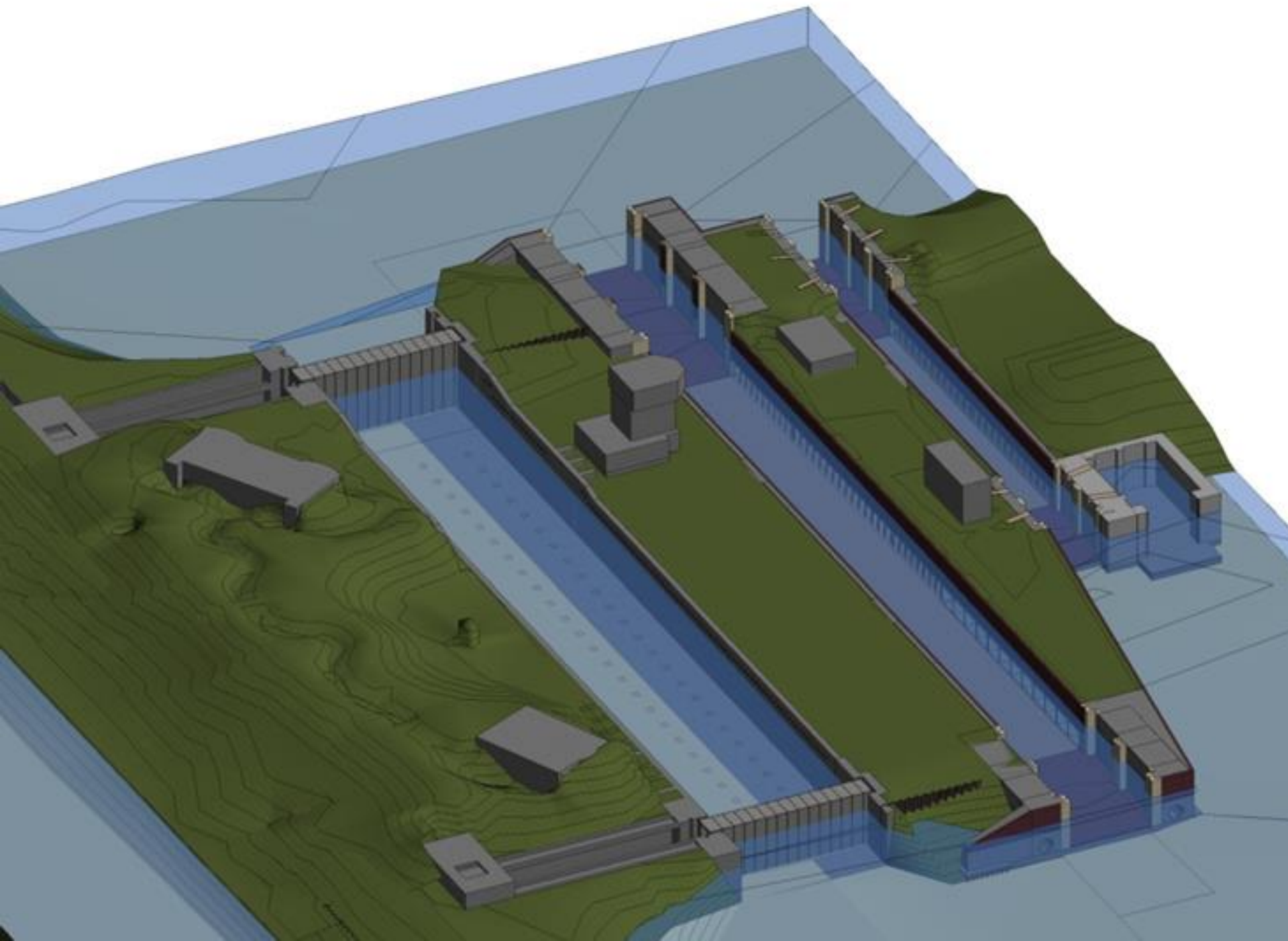












# Afsluitdijk: daar moet je geweest zijn



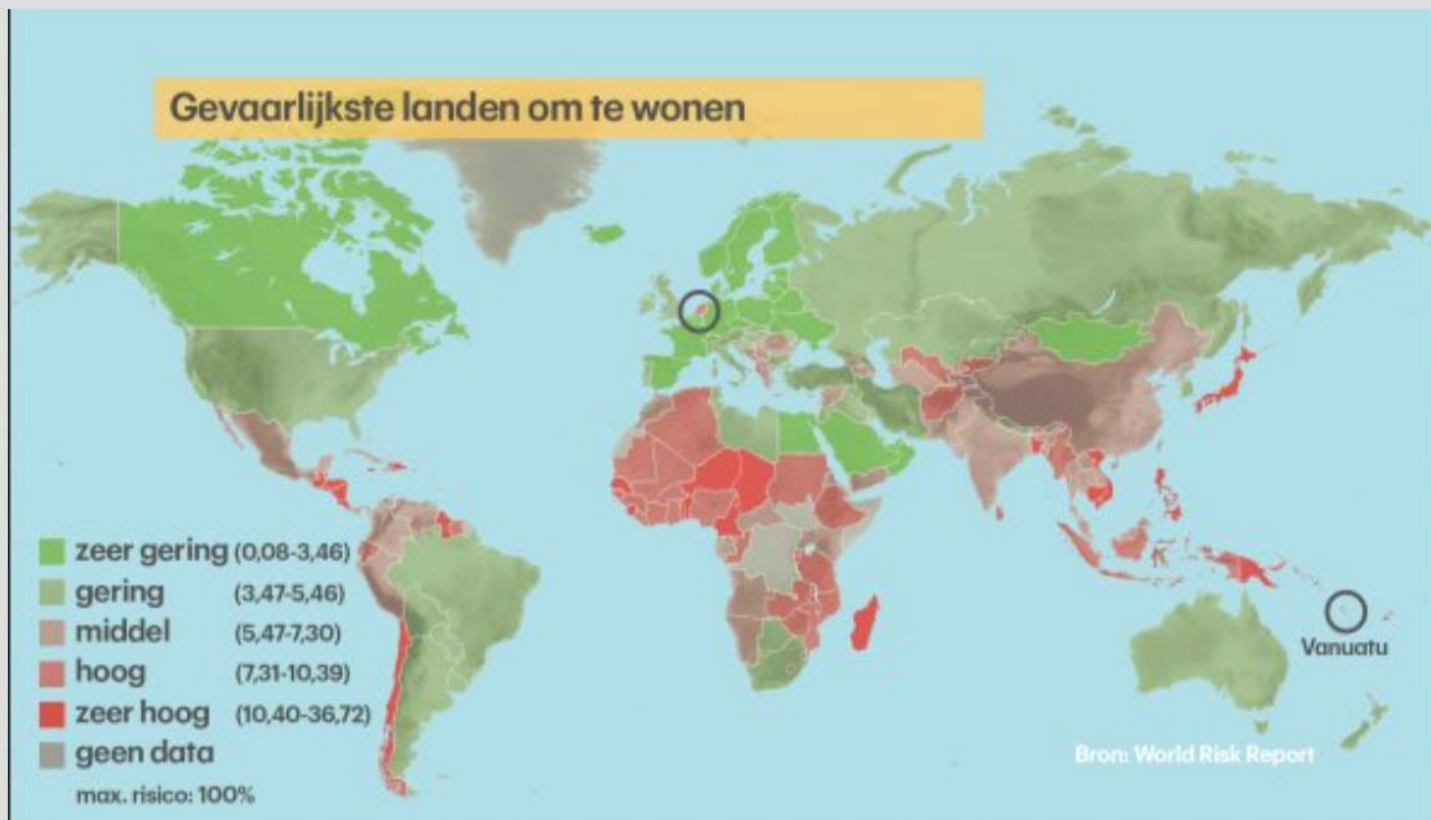


# Afsluitdijk:



- Streep op een kaart
- Voor veiligheid, nieuwe gronden en zoet water
- Midden in Unesco World Heritage Waddenzee
- Bedekt met Monumentale bouwwerken, prachtig landschap, bijzondere architectuur en Atlantic Wall (WW II)
- Hij valt op bij 300.000 (vooral) buitenlandse toeristen.

.....het is zo'n normaal onderdeel van onze omgeving .....ergens vergeten wat te exploiteren?....



*Klik op kaart voor grote afbeelding*

**De top vijf van gevaarlijkste landen ziet er als volgt uit:**

1. Vanuatu
2. Tonga
3. Filipijnen
4. Guatemala
5. Salomonseilanden

# HollandCity

## **B** BLOEMENLIJN

Westland - Lisse - Aalsmeer - Zijpe - Noordoostpolder

## **G** GOUDEN EEUWLIJN

Middelburg - Veere - Dordrecht - Delft - Den Haag - Leiden - Lisse - Haarlem - Amsterdam - Zaanse Schans - Alkmaar - Hoorn - Enkhuizen

## **H** HANZESTEDENLIJN

Groningen - Hasselt - Kampen - Zwolle - Hattem - Elburg - Harderwijk - Deventer - Zutphen - Doesburg - Arnhem

## **M** MONDRIAAN-DUTCH DESIGNLIJN

Eindhoven - Rotterdam - Den Haag - Leiden - Amsterdam - Utrecht - Amersfoort - Otterlo - Arnhem - Drachten

## **S** SHOPPINGLIJN

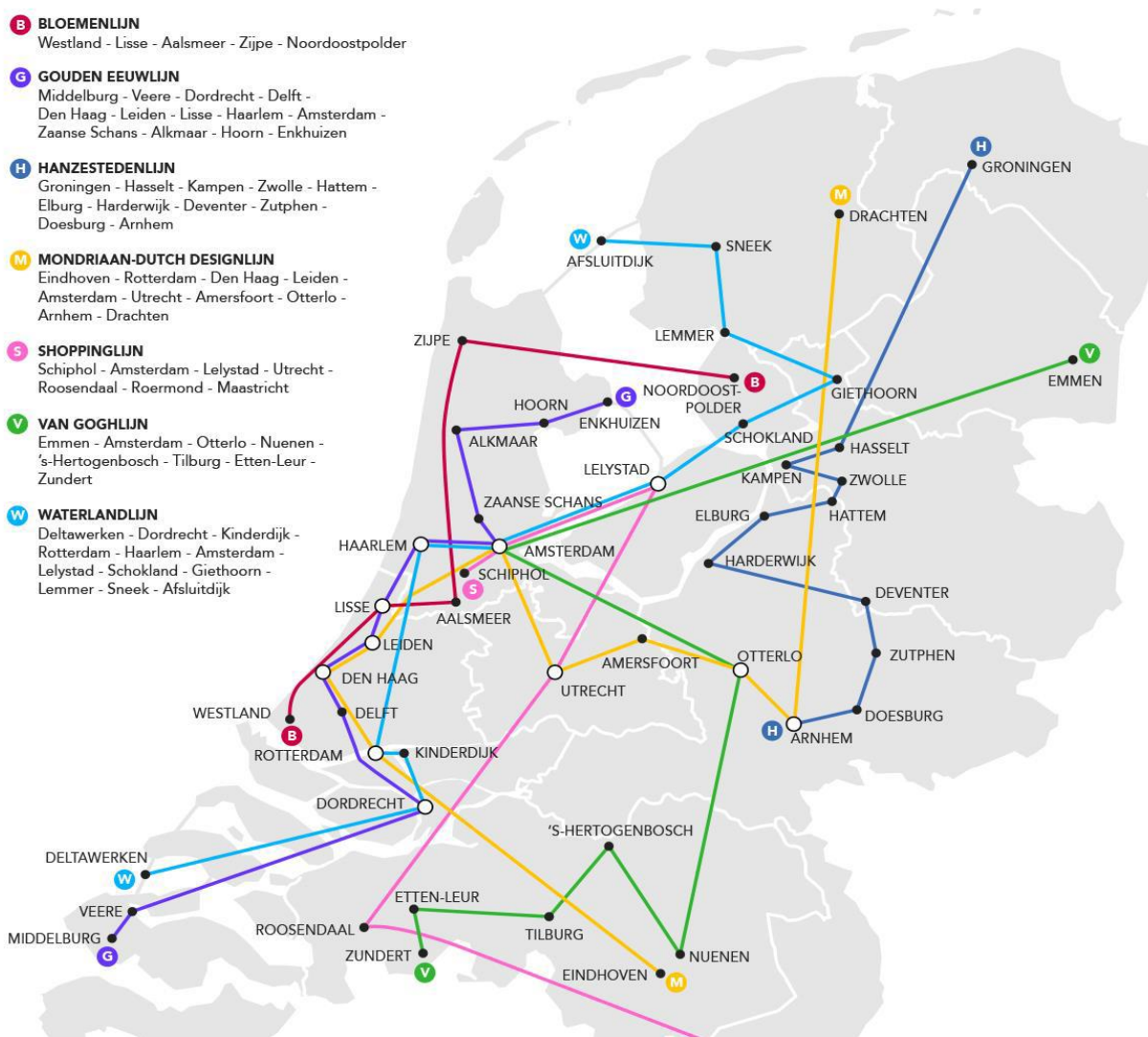
Schiphol - Amsterdam - Lelystad - Utrecht - Roosendaal - Roermond - Maastricht

## **V** VAN GOGHLIJN

Emmen - Amsterdam - Otterlo - Nuenen - 's-Hertogenbosch - Tilburg - Etten-Leur - Zundert

## **W** WATERLANDLIJN

Deltawerken - Dordrecht - Kinderdijk - Rotterdam - Haarlem - Amsterdam - Lelystad - Schokland - Giethoorn - Lemmer - Sneek - Afsluitdijk



# Afsluitdijk: Je moet er geweest zijn



Doel: meer toeristen langer vasthouden

Door:

- Openstelling high-end innovaties over ecologie en duurzaamheid
- Nieuwe fietsroutes langs het Wad
- Den Oever Waddenpoort
- Nationaal Monument opwaarderen
- Kornwerderzand opwaarderen
  - Nieuw belevingscentrum Kornwerderzand
  - Het 'adres' voor het Unesco World Heritage Waddenzee
  - Arrangementen o.a. met Kazemattenmuseum
  - Begeleide tochten naar VMR, Blue Energy Getijdenenergie
  - Betere stranden en camperplekken







Bovenaanzicht referentieontwerp buitenruimte Monument

4.0.01

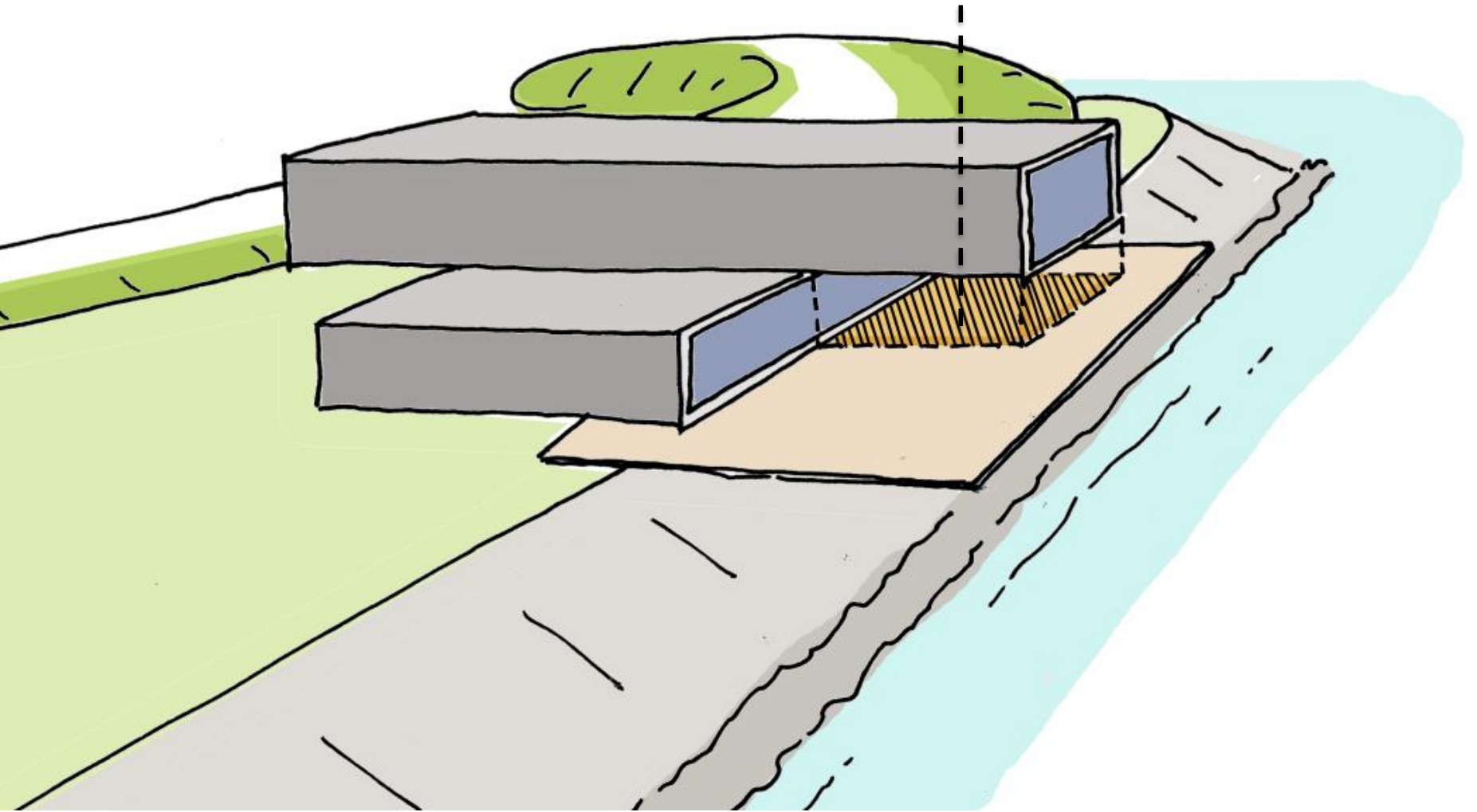
# Kornwerderzand







Wintertuin / serre



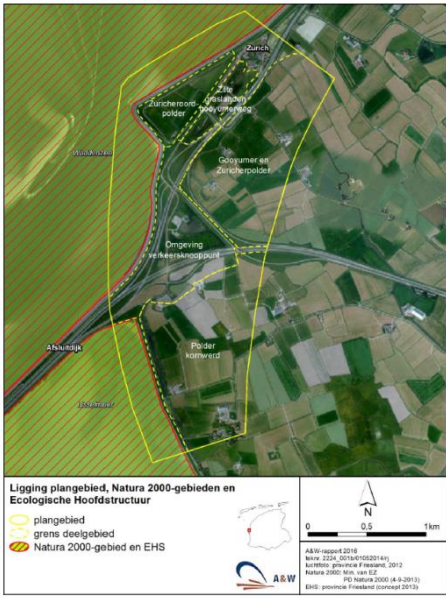
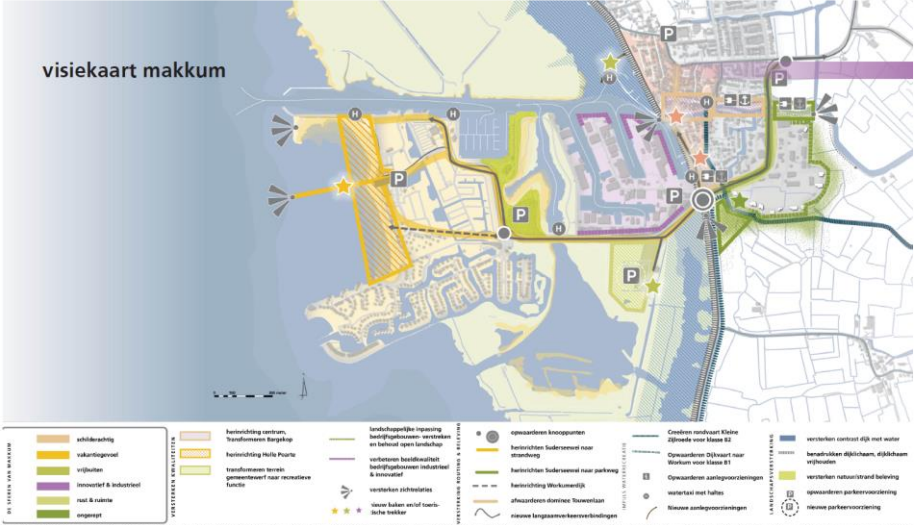
**BELEEFCENTRUM**







# Wadden-park



# ROK

## 4 ROK's

- Fietspad Fryslan
- Duurzame Energie
- Vismigratierivier
- Noord Hollands deel



# Financieel

Kosten:

Fase 1	€ 80 mio
Fase 2	€ 170 mio
Fase 3	€ 350 mio





# Effecten



## Totaaloverzicht effecten voorgenoemen plannen voor De Nieuwe Afsluitdijk

<b>Investeringsom</b>	<ul style="list-style-type: none"><li>• Eenmalig circa <b>830 tot 850 miljoen euro</b>.</li></ul>
<b>Tijdelijke effecten</b> gedurende realisatiefase	<ul style="list-style-type: none"><li>• Uitgaande van een lokaal/ regionaal aandeel van 10 à 20% gaat het in totaal om <b>800 tot 1.600 arbeidsjaren</b> aan tijdelijke werkgelegenheid.</li><li>• Uitgaande van een uitvoeringstermijn van 4 jaar gaat het op jaarbasis om <b>200 tot 400 arbeidsjaren</b>.</li></ul>
<b>Structurele effecten</b> na realisatie/ openstelling van de voorzieningen	<ul style="list-style-type: none"><li>• Het structurele werkgelegenheidseffect voor de omliggende regio wordt in deze studie geraamd op (jaarlijks) circa <b>85 tot 110 arbeidsjaren</b>.</li><li>• Hier bovenop komt het uitstralingseffect vanwege de verruiming van de sluzen die voor de omliggende regio wordt geraamd op maximaal <b>300 arbeidsjaren</b> (structureel) en het effect van het Beleefcentrum en daarmee samenhangende voorzieningen op de versterking en verbreding van het toeristisch-recreatief product in de regio (structureel: <b>45 - 65 arbeidsjaren</b>).</li></ul>

# Vragen

Meer info? [www.denieuweafsluitdijk.nl](http://www.denieuweafsluitdijk.nl)